

## Oppsett av Apple iPad mot SmartSync Exchange

Før du setter i gang med denne veiledningen ber vi deg oppdatere iTunes og iPad til siste versjon. Ta en sikkerhetskopi av iPad da kontakter og kalender kan gå tapt. Disse kan du da laste inn etter oppsett er gjort.

Denne midlertidige veiledningen finnes kun med engelske skjermbilder. Språk på iPad kan settes til engelsk for lettere gjennomgang, om dette ønskes.

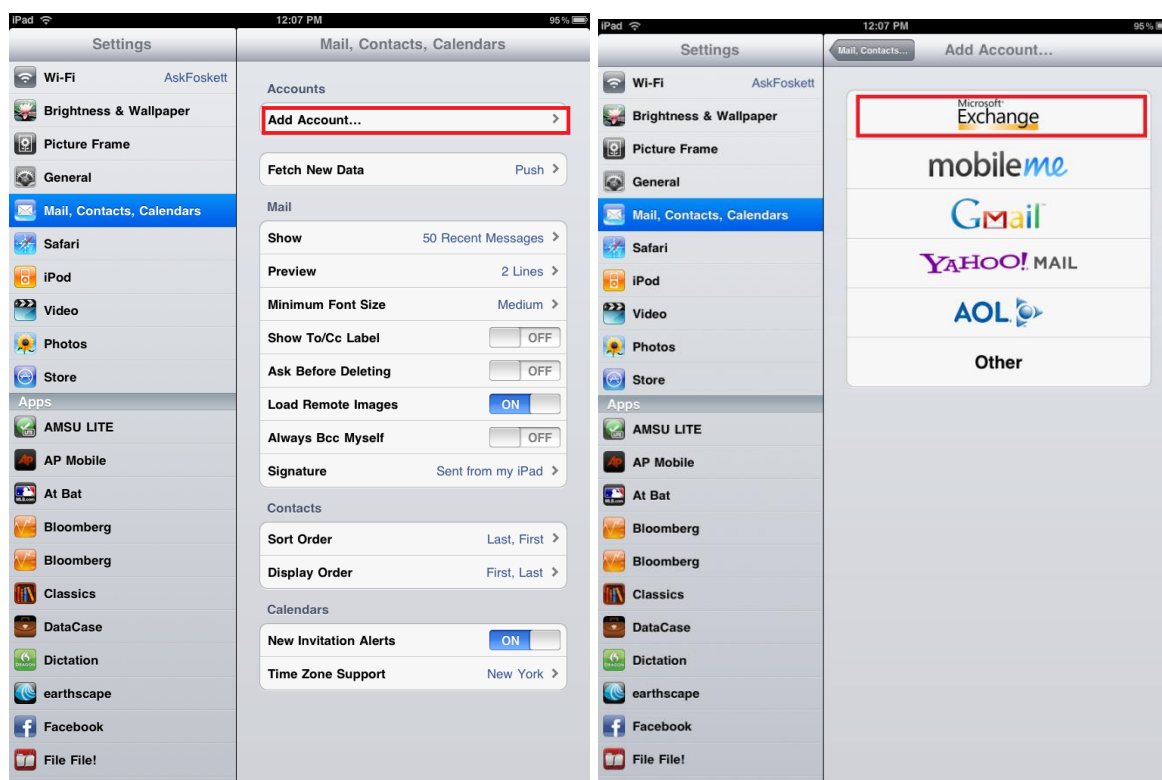
iPad støtter kun en aktiv Exchange-konto. Eksisterer det allerede en slik konto på din iPad ber vi deg slette denne før du starter.

OBS! Sørg for at enheten er koblet til et stabilt trådløst nettverk før du starter denne veiledningen. Mobildatanettverk er ikke å anbefale til førstegangsoppsett.

Trinn 1: Naviger til Innstillinger

Trinn 2: Mail, kontakter og kalender

Trinn 3: Microsoft Exchange

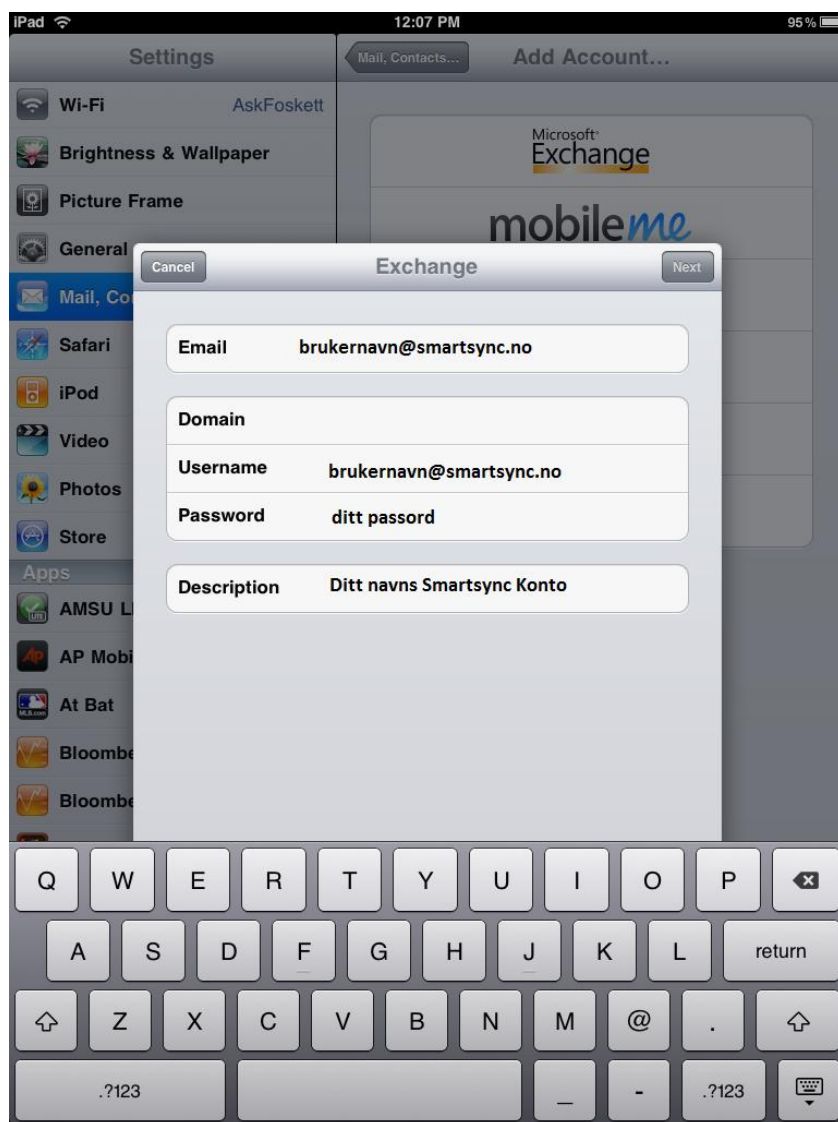


Velg Add Account (Legg til konto)

Velg Microsoft Exchange

## Trinn 4: Kontoinnstillinger

Om du er usikker på hva du skal fylle inn kan du teste om din informasjon stemmer på <https://mail.smartsync.no>



**E-post:** Her skriver du din smartsyncadresse (som regel [fornavn.etternavn@smartsync.no](mailto:fornavn.etternavn@smartsync.no))

**Brukernavn:** Samme som i epostfeltet

**Passord:** Ditt passord, test på adresse som nevnt ovenfor

**Beskrivelse:** Navnet på kontoen. Dette har ingen teknisk betydning, kall den hva du vil

Trykk Neste. Om veiledningen får feil og ber om følgende felt kan du forsøke å fylle inn som nevnt nedenfor:

- Server/Mailserv: **mail.smartsync.no**
- Domene: **(la stå blankt)**

Ta gjerne kontakt med support på [support@smartsync.no](mailto:support@smartsync.no) eller på telefon 40005877 om du skulle trenge ytterligere assistanse til oppsett av din iPad.