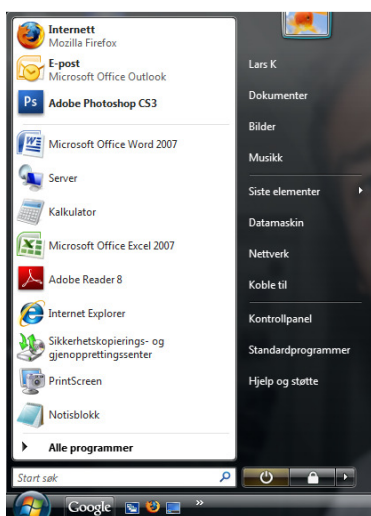


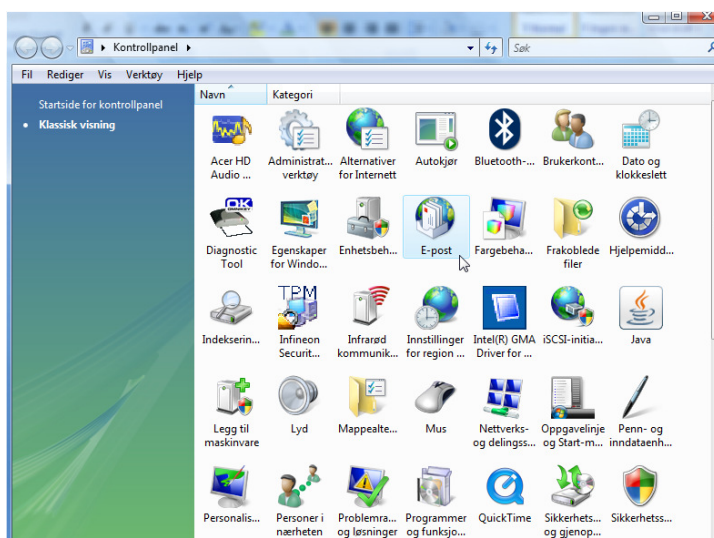
Oppdatert oppsett for Microsoft Outlook 2003

Følg anvisningen nedenfor nøye

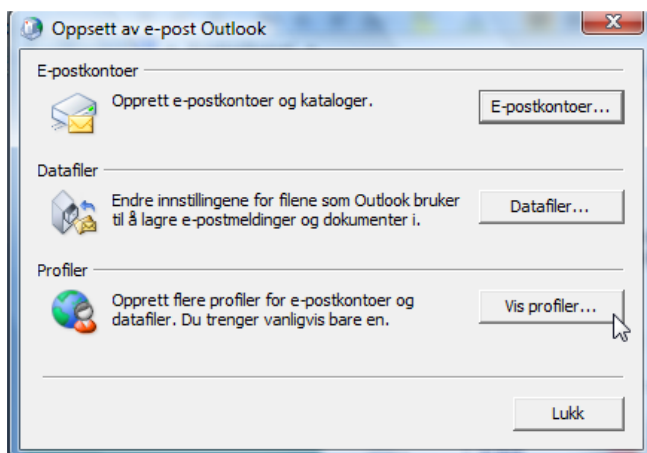
1. Hvis Outlook er startet må du lukke Microsoft Outlook ved å trykke på **"Fil"** og **"Avslutt"**



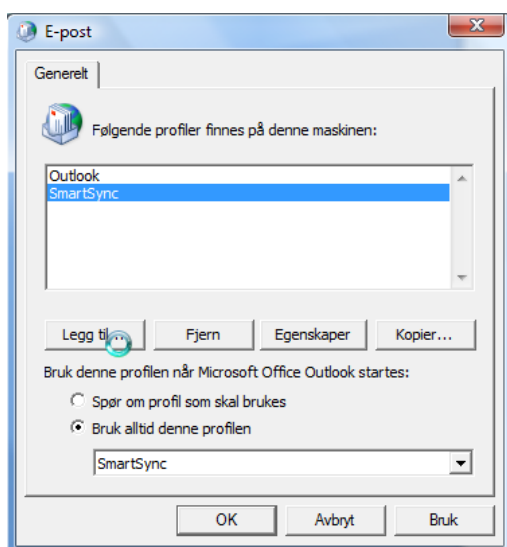
2. Trykk **"Start"**, ("**innstillinger**"), deretter **"Kontrollpanel"**



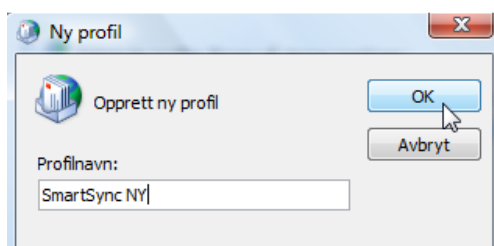
3. Trykk på ikonet **"E-post"** (Mail)



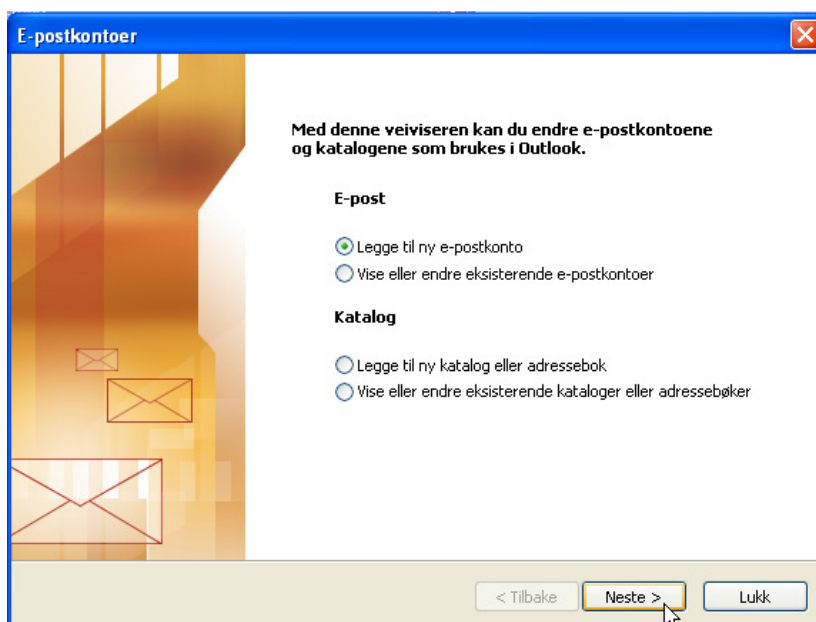
4. Trykk på knappen **"Vis Profiler..."**



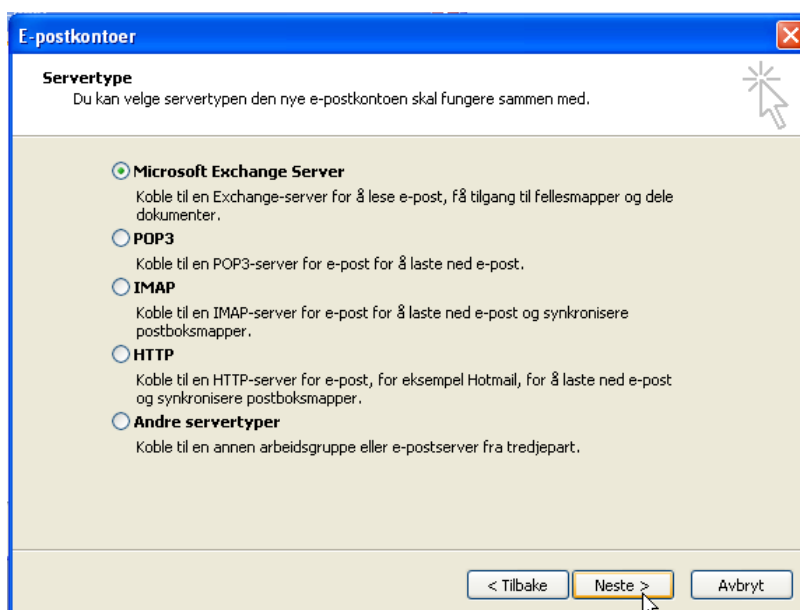
5. Trykk på **"Legg til"**



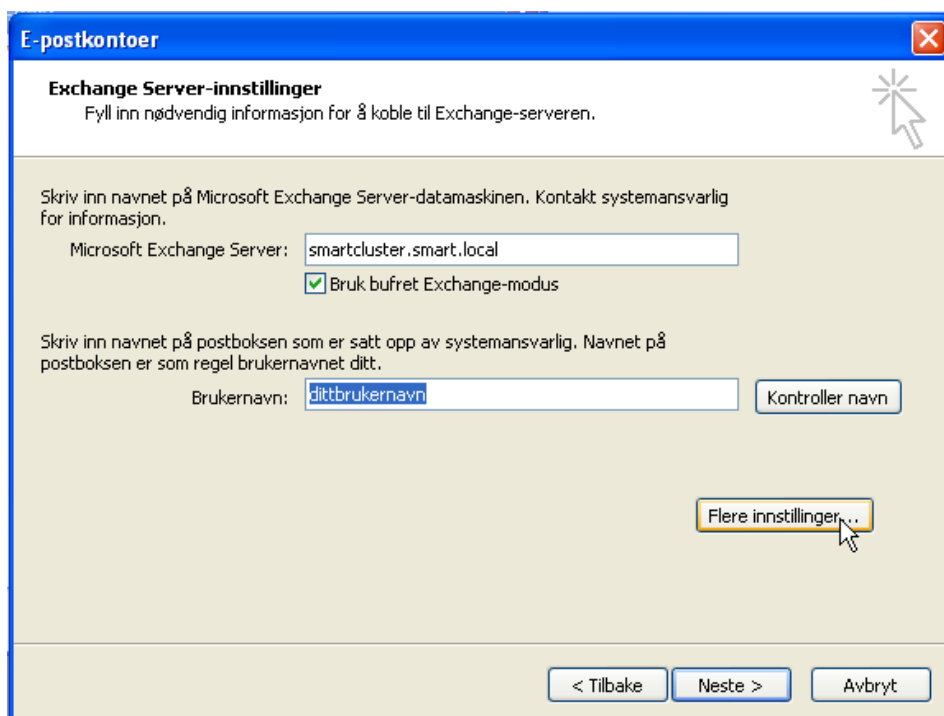
6. Skriv inn **"SmartSync NY"**



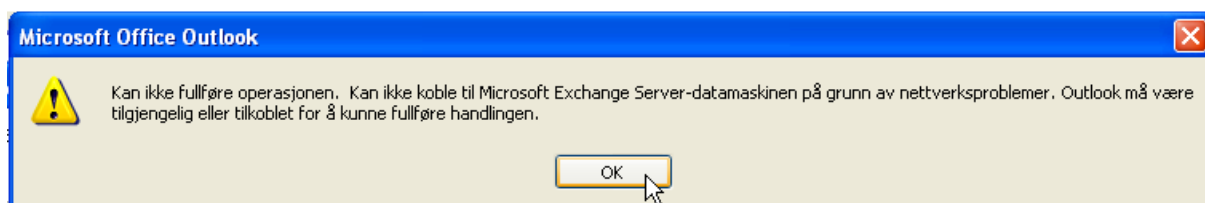
7. Huk på **"Legge til ny e-postkonto"** og trykk **"Neste"**



8. Velg **"Microsoft Exchange Server"** og trykk **"Neste"**



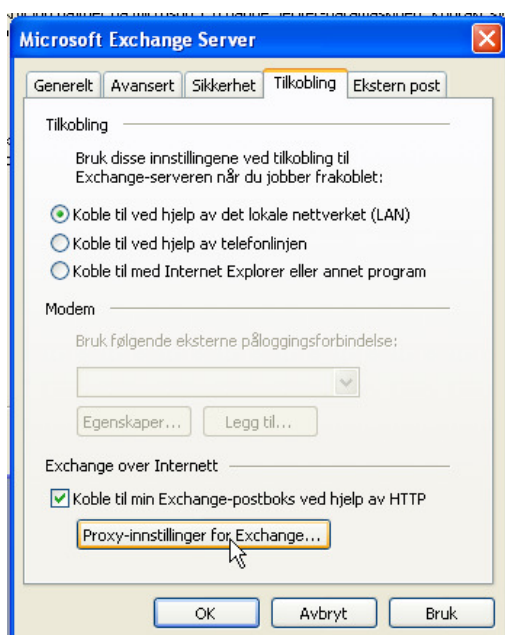
9. Skriv inn "smartcluster.smart.local" i feltet Microsoft Exchange Server
10. Skriv inn "dittbrukernavn" (VIKTIG: Her skal du ikke ha med @smartsync.no)
11. Trykk "Flere innstillinger"



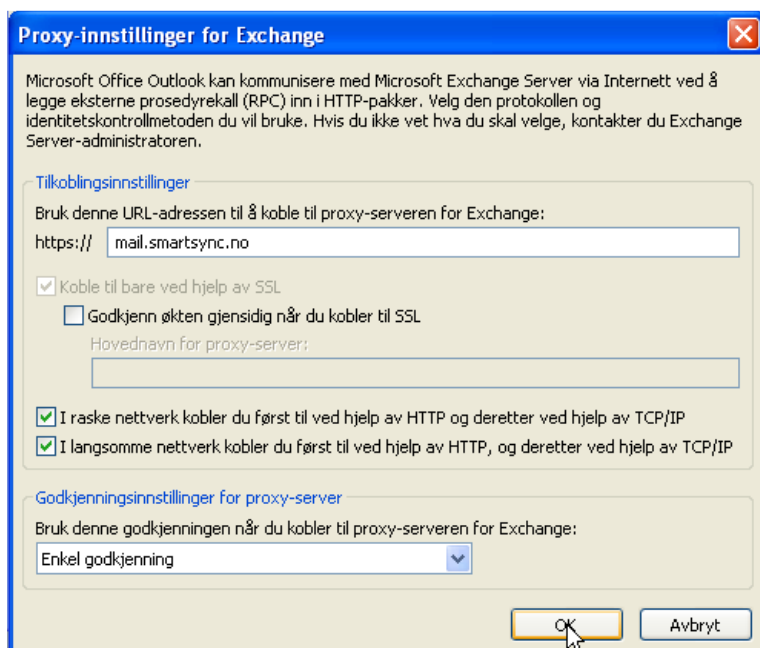
12. Trykk "OK" når denne boksen vises



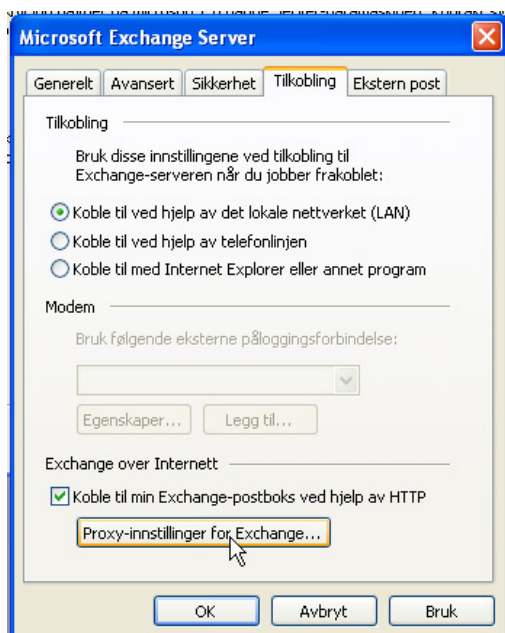
13. Trykk "Avbryt"



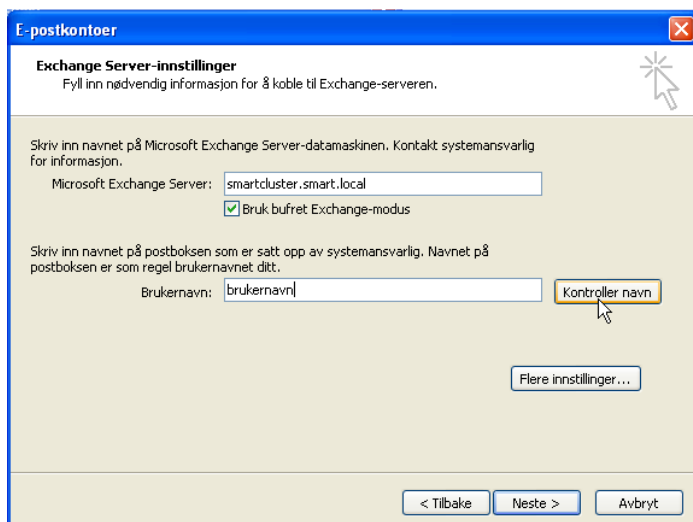
14. Trykk på fanen **"Tilkobling"**
15. Huk på **"Koble til min Exchange-postboks ved hjelp av HTTP"**
16. Trykk på knappen **"Proxy-innstillinger for Exchange..."**



17. Fyll inn **"mail.smartsync.no"** bak https://
18. Huk på **"I raske nettverk..."**
19. Huk på **"I langsomme nettverk..."**
20. Velg **"Enkel godkjenning"** i rullgardinen nederst
21. Trykk **"OK"**



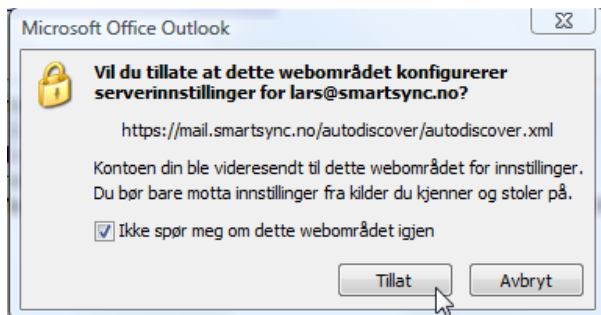
22. Trykk "OK"



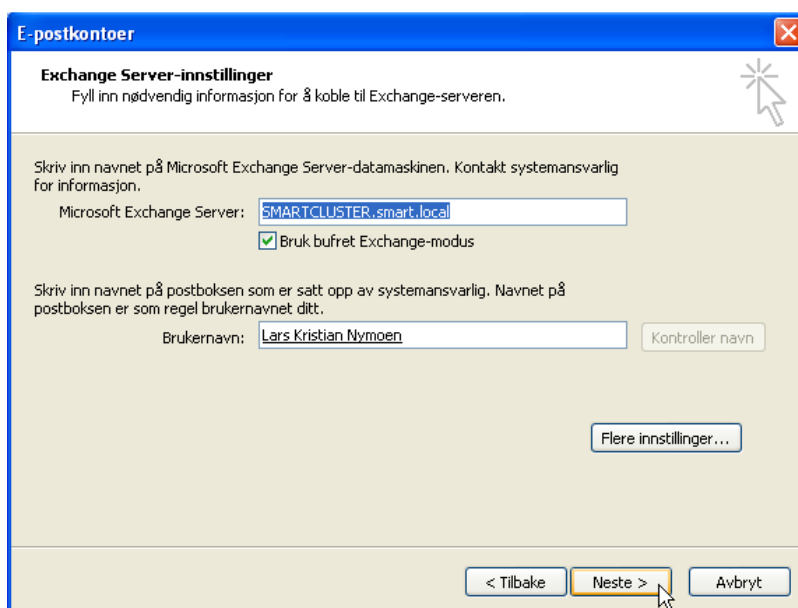
23. Trykk på "Kontroller navn"



24. Tast inn ditt passord og trykk på "OK"



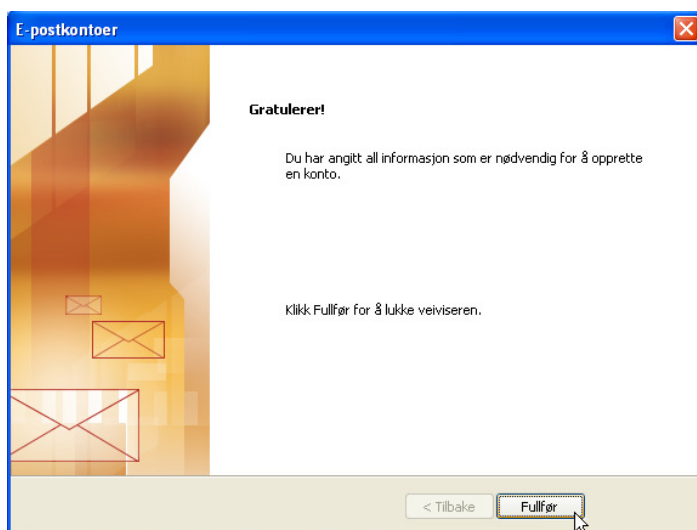
25. Hvis denne boksen dukker opp huker du på "Ikke spør meg...". Trykk "Tillat"



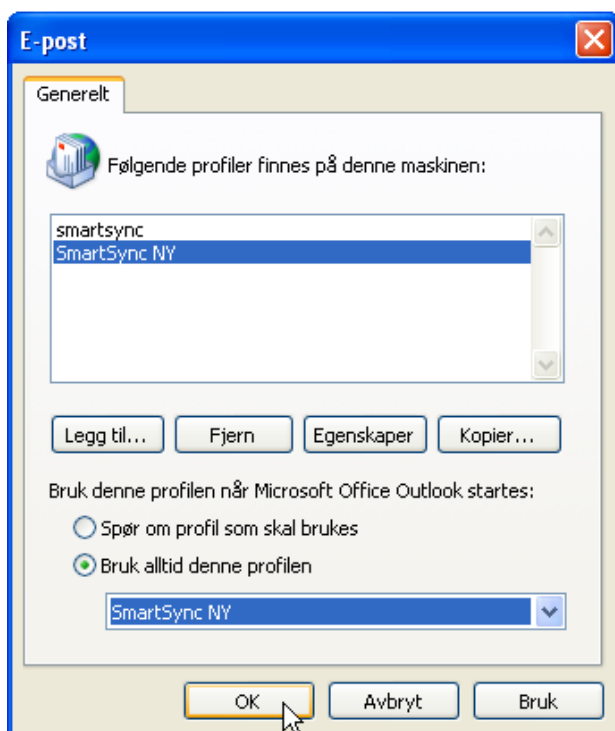
26. Når SMARTCLUSTER.smart.local og navnet ditt blir understreket kan du trykke på "Neste"



27. Hvis denne boksen dukker opp igjen legger du inn passordet ditt og trykker på "OK"

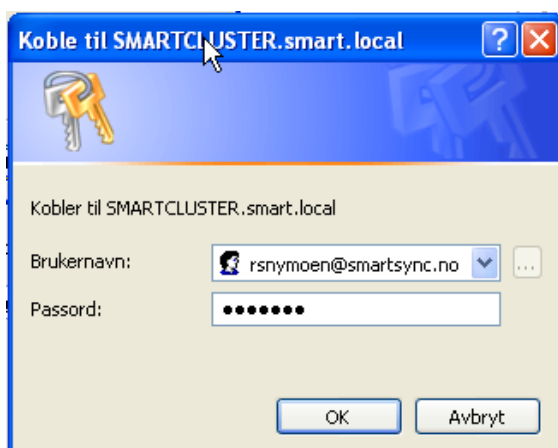


28. Trykk "Fullfør"

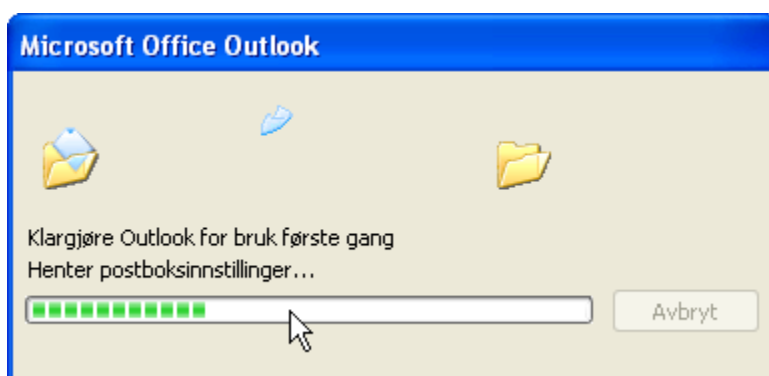


29. Huk på "Bruk alltid denne profilen" og velg "SmartSync NY" i rullgardinen. Trykk deretter "OK"

30. Start Microsoft Outlook



31. Fyll inn ditt passord og trykk "OK"



32. Dette bildet kommer opp og etter hvert vil innboks osv komme til syne



33. Nederst i Outlook står det nå "Tilkoblet"

34. Outlook må nå laste ned alle dine e-poster osv ned til PC-en. Dette kan ta litt tid hvis du har mye data lagret i vårt system.

35. Når alt er lastet ned vil du se at det står "Alle mapper er oppdatert" ved siden av "Tilkoblet".

36. Gratulerer! Din Outlook er nå koblet opp mot vårt system.

**Får du problemer underveis,
vennligst kontakt oss på:**

Tlf: 40 00 58 77

E-post: support@smartsync.no